

Laboratorio
de Apoderamento
LGBT+

Unha acción de in-
novación educativa
pola diversidade
sexual

IN
TEL
G
T+

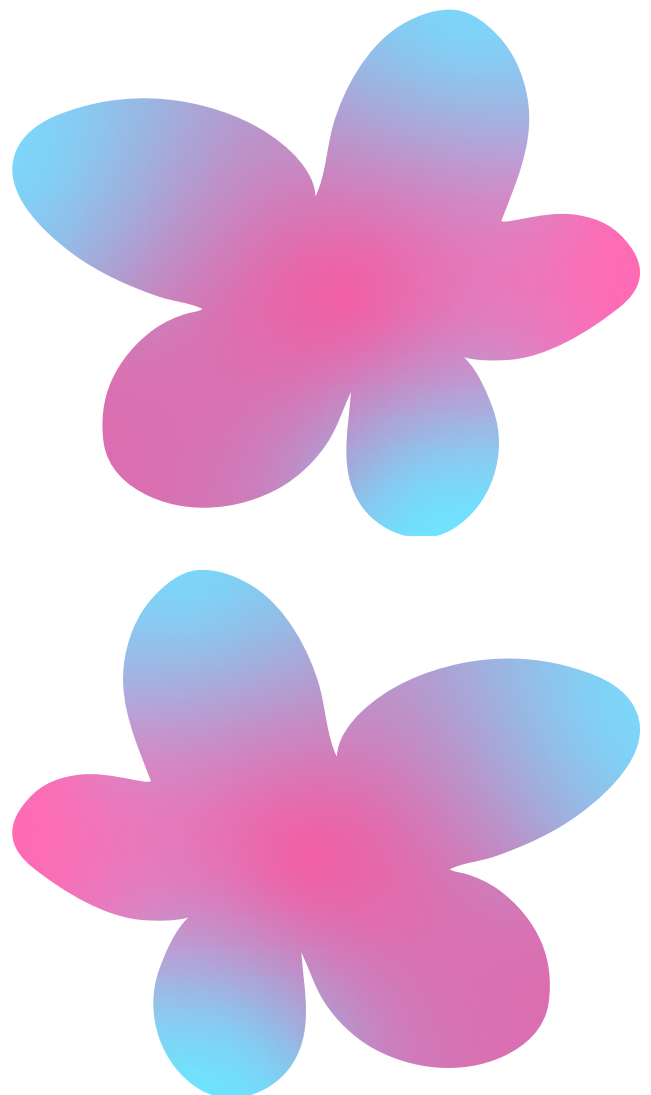
Por que un Lab LGBT+?

Segundo os últimos datos publicados polo Ministerio de Interior, as agresións por causa de orientación sexual ou identidade de xénero ocupan o primeiro posto entre a mocidade menor de 18 anos. Como é lóxico, estas actitudes e comportamentos violentos non contribúen a xerar climas nin contextos educativos inclusivos co alumnado LGBT+: soamente un terzo do mesmo sente liberdade á hora de expresarse sobre temas relacionados coa orientación sexual ou identidade de xénero. Así a todo, a prevención e visibilización da diversidade sexual debería estar atravesando o currículo da ESO e do Bacharelato, incorporando elementos que favorezan a “visibilidade da realidade homosexual, bisexual, transsexual, transxénero e intersexual”.

Moitos son os documentos normativos que marcan dende hai anos o camiño a seguir. Tanto a Declaración Universal dos Dereitos Humanos (art. 26) como a Constitución Española (art. 27), xa sinalaban ás institucións educativas como responsables na creación dun ambiente inclusivo e respectuoso para todas as persoas. A Lei Orgánica 8/2021, de protección integral á infancia e á adolescencia fronte á violencia reforza esta idea, incorporando de forma explícita a diversidade sexual, indicando que “os nenos, nenas e adolescentes terán dereito a que a súa orientación sexual e identidade de xénero, sentida ou expresada, sexa respectada en todos os entornos de vida”. No noso contexto a Lei 2/2014, pola igualdade de trato e a non discrimi-

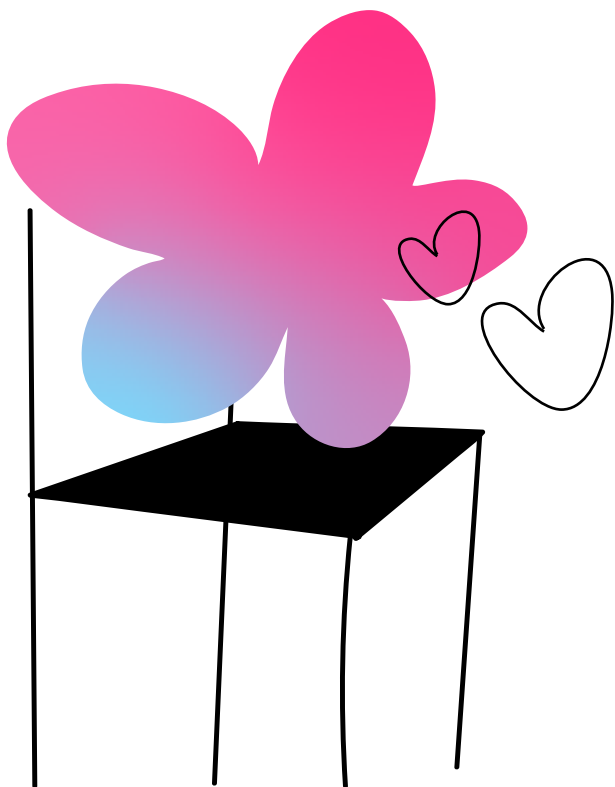
nación de lesbianas, gays, transexuais, bisexuais e intersexuais en Galicia, insta tamén á administración a fomentar “a realización de actividades dirixidas á comunidade escolar para a prevención de actitudes e comportamentos discriminatorios pola orientación sexual ou a identidade de xénero”.

O LAB LGBT+ nace dende este contexto como unha aposta pola creación espazos educativos máis seguros e inclusivos, onde todo o estudiantado, á marxe da súa identidade, expresión de xénero e/ou orientación sexual poida sentirse recoñecido e aceptado.



Pero, que é o LAB LGBT+?

O «Laboratorio de Apoderamento LGBT+» (LAB LGBT+) é un programa de carácter social que busca sensibilizar as comunidades locais no respecto á diversidade sexual, traballando de maneira específica coa mocidade. Conscientes da necesidade dunha abordaxe integral desta cuestión, queremos ofrecer un servizo estable que apoie a xeración de espazos de calidade e redes nas vilas e pequenas cidades galegas, promovendo o apoderamento e o prototipado de accións entre pares para a transformación social. Está impulsado pola cooperativa Rexenerando e financiado pola Deputación da Coruña, a través da subvención a entidades sen ánimo de lucro para o mantemento de programas en políticas de xénero no 2024.



Na primeira edición participarán seis concellos de Ferrolterra, un centro de ensino por cada un deles, e dous grupos de 4º ESO ou 1º BACH de cada un deses institutos. Estas son as principais accións que articulan a primeira edición

- 1. Creación e coordinación de rede de concellos e centros de ensino**
- 2. Formación para docentes e familias**
- 3. Obradoiro para alumnado de ESO e Bacharelato**
- 4. Sesión de prototipado de accións**
- 5. Gala final conxunta**
- 6. Devolución de resultados aos concellos**

A quen está dirixido?

As súas accións están dirixidas principalmente á mocidade, alumnado de 4º ESO ou 1º BACH dos centros de ensino de secundaria dos concellos participantes. Con el, desenvolveremos varias sesións de traballo sobre diversidade sexual e dereitos LGBTI+ e o prototipado de accións dirixidas á sensibilización da súa comunidade educativa ou veciñanza. Isto favorecerá a implicación e a interiorización dos valores da igualdade e da diversidade, aumentando os impactos positivos no benestar emocional e académico do conxunto do alumnado.

Pero para acadar os seus obxectivos, o LAB LGBT+ interpela tamén aos concellos, cos que traballaremos nunha diagnose coa que identificar o traballo feito neste ámbito, facendo así que as accións propostas polo alumnado poidan integrarse nas súas estratexias e programacións. Ademais, dirixirémonos ao resto da comunidade educativa, con quen faremos accións de formación específicas.

O obxectivo último é xerar unha rede pola diversidade sexual que integre a todos estes axentes dos diferentes territorios.

Como se desenvolve?

Estas son as accións do LAB LGBT+ na súa edición 2024:

Maio - Xuño

Creación de rede de concellos e centros de ensino participantes.

Traballaremos de maneira específica co persoal dos servizos sociais para presentarlle o programa e indagar na súa realidade no ámbito dos dereitos LGBT+.

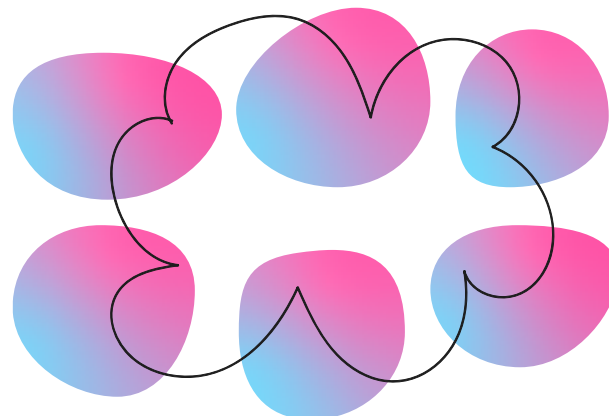
Xullo

Presentación e faladoiro

Outubro - novembro

Formación sobre diversidade sexual para a comunidade educativa (docentes e familias).

Dúas sesións de 2h por concello, na que achegámonos ao marco xeral e reflexionar colectivamente sobre como acompañar a mocidade neste tema.



Obradoiros de apoderamento LGBT+ con mocidade.

Dous obradoiros por concello e centro educativo, de dúas sesións cada un. Integran metodoloxías de facilitación de grupos dende as que favorecer conversas significativas sobre experiencias, actitudes e vivencias a respecto da diversidade sexual.

Sesión de prototipado de accións.

O alumnado interesado en continuar constituirá un grupo motor por cada localidade, co que celebraremos unha sesión de prototipado onde deseñar colectivamente actividades que poidan desenvolver no seu centro ou vila para sensibilizar a outras persoas da comunidade.

Decembro

Gala final

Acto de presentación dos resultados do prototipado de accións e celebración do proceso, onde participarán activamente todos os axentes implicados.

Devolución das accións prototipadas aos concellos

Avaliación e definición dos próximos pasos.

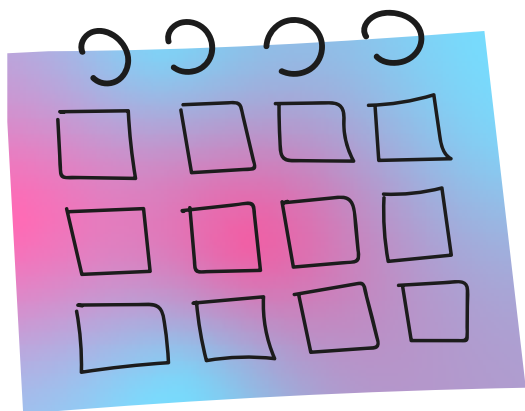
Ademais, o LAB LGBT+

Fomenta a creación de redes locais entre as administracións locais, docentes, familias e alumnado, así como entre a propia mocidade das diferentes localizacións participantes.

Conta cun perfil propio en redes sociais onde dar conta dos avances do programa, unha rede que será nutrida de xeito colaborativo coa propia mocidade.

Emprega metodoloxías de innovación social para facilitar a creación de espazos seguros onde a mocidade poida expresarse dende a liberdade e o respecto pola diversidade.

Colabora con colectivos LGBT+ galegos para dar a coñecer o seu traballo entre as comunidades educativas, conectando os territorios con outras localidades ou entidades a nivel autonómico.



Equipo

O equipo que está no deseño e execución do LAB LGBT+ é Rexenerando, unha cooperativa sen ánimo de lucro afincada en Ferrol desde 2014. Nela, un equipo interdisciplinar de persoas desenvolvemos proxectos socioculturais arredor dos nosos tres eixos de traballo: participación social, cultura e lingua, e igualdade de xénero.

A igualdade, o recoñecemento da diversidade e a facilitación de grupos vertebran de maneira transversal todos os nosos proxectos. Entre os nosos ámbitos de especialización están a diversidade sexual e o deseño de metodoloxías de innovación social que permiten reflexionar sobre as opresións que nos atravesan partindo da propia vivencia. Contamos con ampla experiencia traballando no mundo educativo, desde o que artellar redes que involucren a toda a comunidade.

Somos parte de redes profesionais como a Unión de Cooperativas EspazoCoop, o Instituto de Facilitación e Cambio, a Asociación Galega de Antropoloxía e a Rede Educativa de Apoio LGBTQI+ de Galicia.

**Para dúbidas e máis información,
podes contactarnos en:**

info@rexenerando.com
604 03 35 15